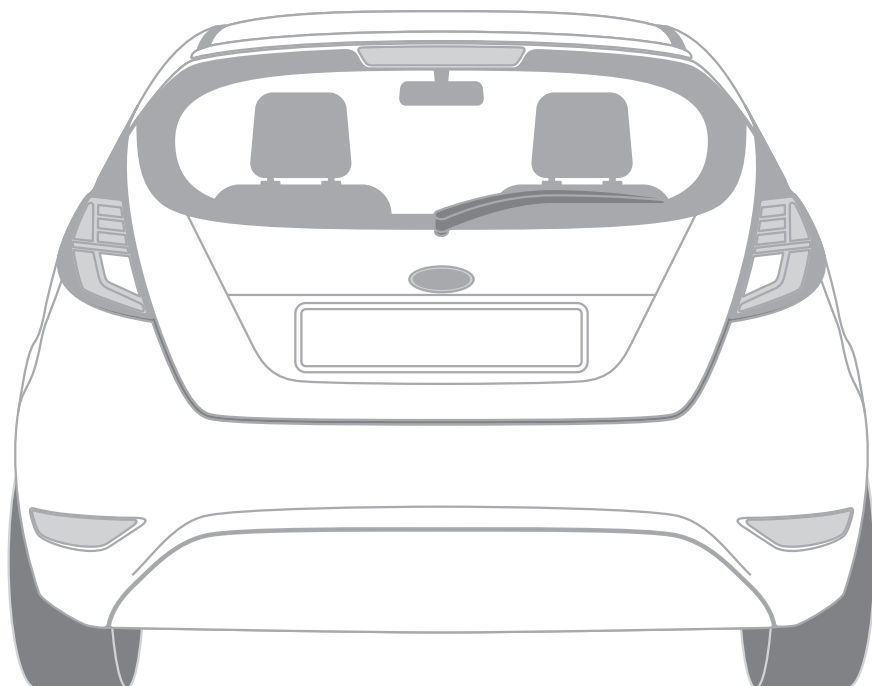


# LEDDriving® Tail Light

Ford Fiesta MK7 Edition

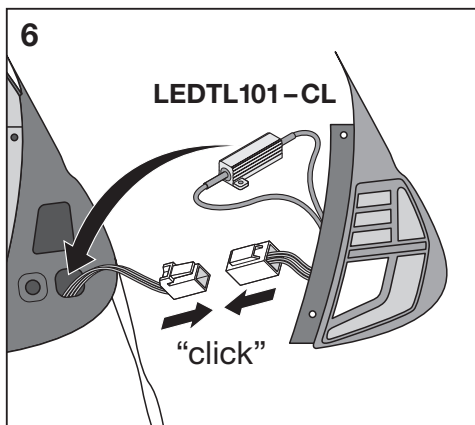
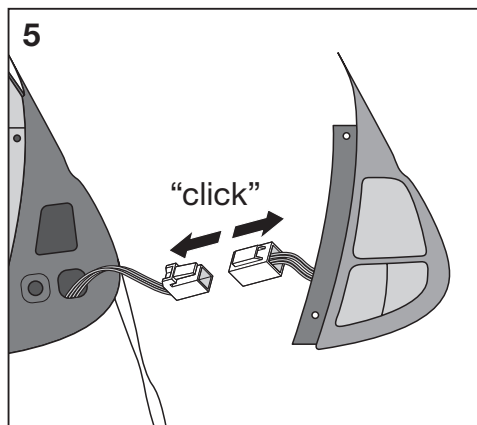
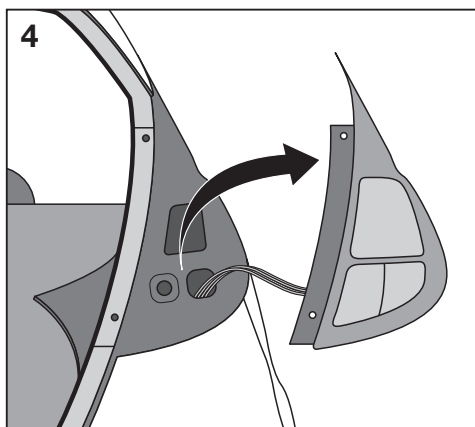
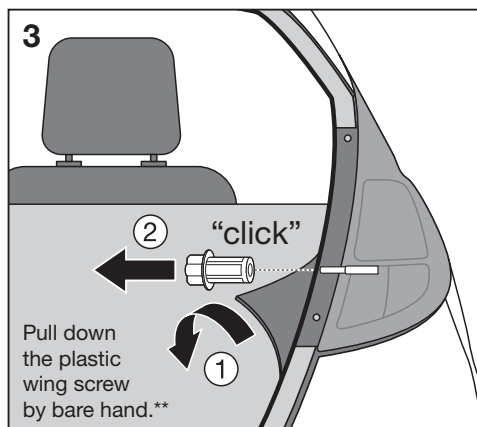
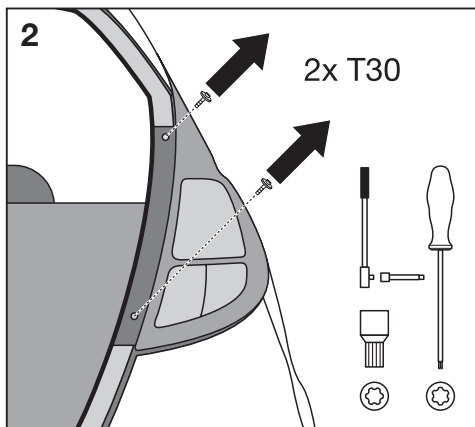
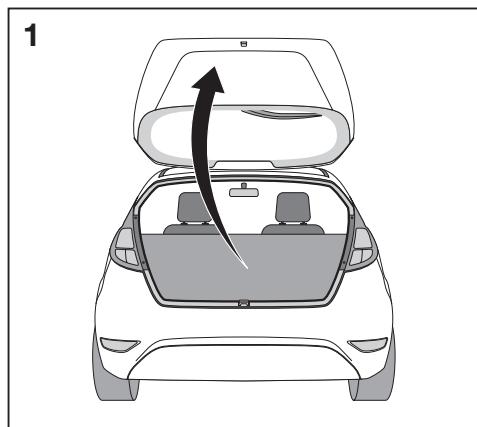
LEDTL101-CL

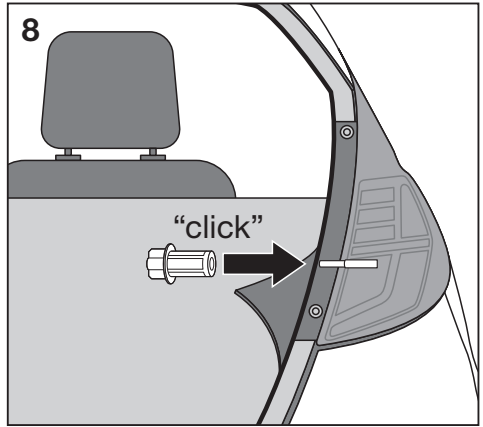
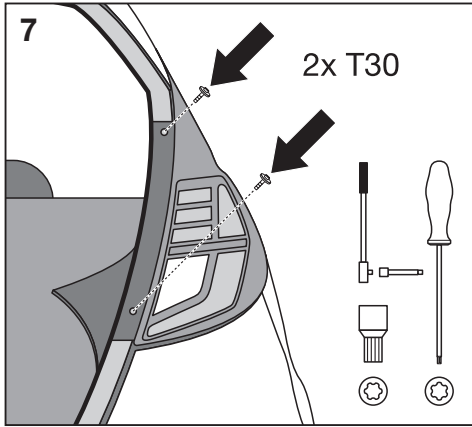


Ford Fiesta MK7  
(2013-2017)

**2** YEAR  
OSRAM  
GUARANTEE\*

**OSRAM**





9

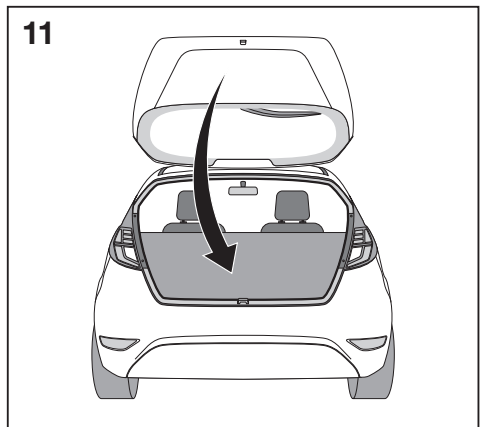
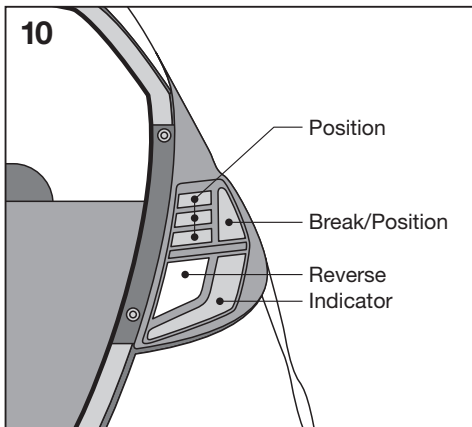
**Caution!**

The Resistor will heat when the taillight is in operation. It has to be mounted on a metal surface.

It's highly recommended to use the double sided glue pad (a) or cable ties (b) to fix the resistor to prevent noise and rattle while driving.\*\*\*

a

b



Ⓢ The product is a LED taillight for use in Ford Fiesta MK7 vehicles with regular auxiliary taillights. Other areas of application are not permitted. For questions regarding maintenance or technical problems, please contact OSRAM customer service at +49 89/6213-3322 or [automotive-service@osram.com](mailto:automotive-service@osram.com) (Telephone customer service in German and English).

\*Product replacement for product fault when used in non-commercial applications.

\*\*Pull down the plastic wing screw by bare hand.

\*\*\* Caution! The Resistor will heat when the taillight is in operation. It has to be mounted on a metal surface. It's highly recommended to use the double sided glue pad or cable ties to fix the resistor to prevent noise and rattle while driving.

Ⓢ Das Produkt ist ein LED-Rücklicht zur Verwendung in Ford-Fiesta-MK7-Fahrzeugen mit gewöhnlichen Zusatzrückleuchten. Andere Anwendungsfälle sind nicht zugelassen. Bei Fragen bzgl. Wartung oder technischen Problemen wenden Sie sich bitte an den OSRAM Kundendienst +49 89/6213-3322 oder [automotive-service@osram.com](mailto:automotive-service@osram.com) (Telefonischer Kundendienst in deutsch und englisch).

\*Produktersatz für Produktfehler bei nicht gewerblichem Gebrauch.

\*\*Nehmen Sie die Plastikflügelschraube mit der Hand ab.

\*\*\*Achtung! Der Widerstand erhitzt, wenn das Rücklicht in Betrieb ist. Er muss auf einer Metalloberfläche montiert werden. Die Verwendung von doppelseitigem Klebeband oder Kabelbindern zur Befestigung des Widerstands ist dringend empfohlen, um Lärm und Klappern während der Fahrt zu vermeiden.

Ⓢ Le produit est un feu arrière LED destiné aux véhicules Ford Fiesta MK7 équipés de feux arrière auxiliaires standard. Ne pas utiliser le produit pour d'autres applications. Pour toute question relative à l'entretien du produit ou tout problème technique, veuillez contacter le service clients OSRAM au +49 89/6213-3322 ou écrire à [automotive-service@osram.com](mailto:automotive-service@osram.com) (Assistance clientèle par téléphone en allemand et en anglais).

\*Remplacement du produit défectueux utilisé à des fins non commerciales.

\*\*Serrer la vis papillon en plastique à main nue.

\*\*\*Avertissement! La résistance chauffe lorsque le feu arrière est en fonctionnement. Elle doit être montée sur une surface métallique. Il est fortement recommandé d'utiliser la pastille adhésive double face ou des attaches de câble pour fixer la résistance et empêcher les bruits de cliquetis pendant la conduite.

Ⓢ Il prodotto è una luce posteriore per l'utilizzo in veicoli Ford Fiesta MK7 con luci posteriori ausiliarie regolari. Non sono permesse altre aree di applicazione. Per domande sulla manutenzione o problemi tecnici contattare il servizio clienti OSRAM al numero +49 89/6213-3322 o all'indirizzo [automotive-service@osram.com](mailto:automotive-service@osram.com) (Servizio clienti telefonico in tedesco e inglese).

\*Sostituzione del prodotto difettoso in caso di utilizzo non professionale.

\*\*Rimuovere la vite ad alette in plastica con le mani.

\*\*\*Attenzione! Il resistore si scalda quando la luce posteriore è in funzione. Deve essere montato su una superficie metallica. Si raccomanda fortemente di fissare il resistore utilizzando il cuscinetto biadesivo o delle fascette ferma-cavo per evitare rumori durante la guida.

Ⓢ Este producto es una luz trasera apta para vehículos Ford Fiesta MK7 con luz trasera regular auxiliar. No se permite su aplicación en otros campos. Si tuviera algún problema técnico o alguna consulta sobre el mantenimiento póngase en contacto con el servicio de atención al cliente OSRAM +49 89/6213-3322 o [automotive-service@osram.com](mailto:automotive-service@osram.com) (Servicio telefónico de atención al cliente en alemán e inglés).

\*Sustitución del producto defectuoso en caso de uso no comercial.

\*\*Retire el tornillo mariposa de plástico con la mano.

\*\*\*¡Precaución! La resistencia se calentará cuando la luz trasera está en funcionamiento. Se tiene que instalar en una superficie de metal. Es muy recomendable usar una almohadilla adhesiva de doble cara o una brida para cable para fijar la resistencia y evitar ruidos durante la conducción.

Ⓢ Este produto é uma lanterna traseira de LED para a utilização em veículos Ford Fiesta MK7 com lanternas traseiras normais. Não são permitidas outras áreas de aplicação. Em caso de questões relacionadas com a manutenção ou problemas técnicos, entre em contacto com a assistência técnica OSRAM, tel. +49 89/6213-3322 ou [automotive-service@osram.com](mailto:automotive-service@osram.com) (Serviço de atendimento telefónico em alemão e inglês).

\*Substituição para produto com falha quando usado em aplicações não comerciais.

\*\*Puxe o parafuso de orelhas plástico com a mão para baixo.

\*\*\*Cuidado! O resistor aquece quando a lanterna traseira está em operação e tem de ser montado numa superfície de metal. É altamente recomendável fixar o resistor com o adesivo de dupla face ou as braçadeiras para evitar ruídos e trepidações durante a condução.

Ⓢ Το προϊόν αποτελεί οπίσθιο φανάρι LED για χρήση σε οχήματα Ford Fiesta MK7 με κανονικά βοηθητικά οπίσθια φανάρια. Δεν επιτρέπονται άλλοι τομείς εφαρμογής. Για ερωτήσεις σχετικά με τη συντήρηση και για τεχνικά προβλήματα, επικοινωνήστε με την εξυπηρέτηση πελατών της OSRAM στο τηλέφωνο +49 89/6213-3322 ή στη διεύθυνση [automotive-service@osram.com](mailto:automotive-service@osram.com) (Τηλεφωνική εξυπηρέτηση πελατών στα γερμανικά και αγγλικά).

\*Ανταλλακτικό για χρήση σε περίπτωση βλάβης από μη εμπορική χρήση.

\*\*Τραβήξτε προς τα κάτω τον πλαστικό κοχλία με πτερύγιο, με γυμνό χέρι.

\*\*\*Προσοχή! Ο αντιστάτης θερμαίνεται όταν λειτουργεί το οπίσθιο φανάρι. Θα πρέπει να τοποθετηθεί σε μια μεταλλική επιφάνεια. Προτείνεται έντονα η χρήση της διπλής επιφάνειας κόλλας ή προσδετικών καλωδίων για σταθεροποίηση του αντιστάτη, ώστε να αποφεύγεται ο θόρυβος και ο κρότος κατά την οδήγηση.

Ⓝ Het product is een led-achterlicht voor gebruik in Ford Fiesta MK7-voertuigen met reguliere extra achterlichten. Het is niet toegestaan het product op een andere manier te gebruiken. Voor vragen over onderhoud of technische problemen, kunt u contact opnemen met de klantenservice van OSRAM op +49 89/6213-3322 of via automotive-service@osram.com (Telefonische klantenservice in Duits en Engels). \*Vervanging van product vanwege defect bij product bij niet-industrieel gebruik.

\*\*Trek de plastic vleugelschroef met de blote hand naar beneden.

\*\*\*Opgelet! De weerstand wordt warm wanneer het achterlicht in werking is. Deze moet worden gemonteerd op een metalen oppervlak. Het wordt sterk aanbevolen om het tweezijdige lijm-kussen of kabelbinders te gebruiken om de weerstand vast te maken en zo lawaai en gerommel tijdens het rijden te voorkomen.

Ⓢ Produkten är ett LED-bakljus för användning i Ford Fiesta MK7-fordon med vanliga extra bakljus. Den får inte användas i något annat syfte. Om du har frågor om underhåll eller tekniska problem kontaktar du OSRAM:s kundtjänst på +49 89/6213-3322 eller automotive-service@osram.com (Kundservice per telefon på tyska och engelska).

\*Ersättningsvara för felaktigt produkt vid icke-kommersiell användning.

\*\*Skruva fast plastvingmuttern för hand.

\*\*\*Försiktighet! Motståndet värms upp när bakljuset är i drift. Det måste monteras på en metallyta. Vi rekommenderar att du använder dubbelhäftande klisterark eller buntband för att fixera motståndet och förhindra buller och skallrande ljud under körning.

Ⓜ Tuote on LED-takavallo, joka on tarkoitettu tavallisiilla lisätakavalloilla varustettuihin Ford Fiesta MK7 -ajoneuvoihin. Muut käyttötavat eivät ole sallittuja. Kunnossapitoa tai teknisiä ongelmia koskevat kysymykset voi osoittaa OSRAM-asiakaspalveluun, jonka numero on +49 89 6213 3322 ja osoite on automotive-service@osram.com (Asiakaspalvelu puhelimella saksaksi ja englanniksi).

\*Tuotteen korvaus tuotevirheiden esiintyessä ei-kaupallises-  
sa käytössä.

\*\*Vedä muovinen siipiruuvi ulos paljain käsin.

\*\*\*Huomio! Vastus kuumenee, kun takavallo on toiminnassa. Se on asennettava metallipinnalle. Suosittelemme vastuksen kiinnittämiseen kaksipuolista liimatyyä tai nippusiteitä ajon aikaisen melun ja kolinan estämiseksi.

Ⓝ Produktet er et LED-baklys for bruk i Ford Fiesta MK7-biler med vanlige baklys. Andre bruksområder er ikke tillatt. Hvis du har spørsmål angående vedlikehold eller tekniske problemer, kan du kontakte OSRAMs kundservice på +49 89/6213-3322 eller automotive-service@osram.com (Kundservice per telefon på tysk og engelsk).

\*Produktstatning for produktfeil ved ikke-kommersiell bruk.

\*\*Trek ned vingeskruen av plast for hånd.

\*\*\*Forsiktig! Motstanden varmes opp når baklysene er i drift. Den må monteres på en metalloverflate. Det er sterkt anbefalt å bruke den tosidige limputen eller buntebånd til å feste resistoren for å forhindre støy og skrangling mens du kjører.

Ⓢ Produktet er en LED-baglygte til brug i Ford Fiesta MK7-køretøjer med almindelige reservebaglygter. Andre anvendelsesområder er ikke tilladt. Hvis du har spørgsmål vedrørende vedligeholdelse eller tekniske problemer, bedes du kontakte OSRAM-kundeservice på +49 89/6213-3322 eller automotive-service@osram.com (Telefonisk kundeservice på tysk og engelsk).

\*Produktombytning i tilfælde af produktfejl ved brug, som ikke er erhvervsmaessig.

\*\* Træk ned i plastkvingeskruen med hånden.

\*\*\* Forsigtig! Modstanden opvarmes, når baglygten er i drift. Den skal monteres på en metaloverflade. Det anbefales kraftigt at anvende den dobbeltklæbende pude eller kabelbindere til at fastgøre modstanden for at forhindre støj og raslen under kørsel.

Ⓢ Výrobek je koncové LED světlo pro použití na vozidloch Ford Fiesta MK7 s běžnými pomocnými koncovými světlými. Jiné způsoby použití nejsou povoleny. Na dotazy ohledně údržby a technických problémů vám odpoví zákaznická linka OSRAM na telefonním čísle +49 89/6213-3322 nebo na e-mailu automotive-service@osram.com (Telefonická podpora pro zákazníky v německém a anglickém jazyce).

\*Náhrada produktů za vadné produkty u nekomerčního použití.

\*\*Plastový křídlový šroub stáhněte rukou dolů.

\*\*\*Upozornění! Rezistor se během provozu koncového světla zahřívá. Musí být upevněn na kovovém povrchu. Důrazně se doporučuje použít oboustrannou lepicí podložku nebo stahovací pásky na upevnění rezistoru, aby se předešlo hluku a rachocení při jízdě.

Ⓢ Продукт представляет собой светодиодную заднюю фару для использования в Ford Fiesta MK7. Применение в других целях запрещено. По вопросам касательно обслуживания или решения технических проблем свяжитесь со службой по работе с клиентами OSRAM по номеру телефона +49 89/6213-3322 или по адресу эл. почты automotive-service@osram.com (Служба поддержки клиентов по телефону на немецком и английском языках).

\*Замена неисправного товара при его использовании не в коммерческих целях.

\*\*Потяните пластиковый винт-барашек рукой.

\*\*\*Осторожно! Резистор нагревается, когда задняя фара находится в рабочем состоянии. Он должен быть установлен на металлической поверхности. Настоятельно рекомендуется использовать двустороннюю клеящую прокладку или кабельные стяжки для фиксации резистора, чтобы предотвратить шум и грохот во время вождения.

Ⓜ Өнім тұрақты қосымша артқы шамдары бар Ford Fiesta MK7 көліктерінде пайдалануға арналған жарықдиодты артқы шам болып табылады. Оны басқа мақсатта пайдалануға болмайды. Техникалық қызмет көрсету немесе техникалық ақаулықтар жөнінде сұрақтарыңыз бар болса, OSRAM компаниясының тұтынушыларға қолдау көрсету қызметіне +49 89/6213-3322 нөміріне қоңырау шалып немесе [automotive-service@osram.com](mailto:automotive-service@osram.com) мекенжайына хабарласыңыз (Телефонмен қызмет көрсету неміс және ағылшын тілінде).

\*Дұрыс қолданылмаған немесе жөнделмейтін өнімді ауыстыру.

\*\*Пластик құлақты бұраңданы жалаң қолмен тартыңыз.

\*\*\*Абайлаңыз! Артқы шам жапыз тұрған кезде, резистор қызып кетеді. Сондықтан оны металл бетке орнату керек. Көлік жүргізу кезінде шу және дірілді болдырмау үшін, резисторды бекітуге екі жақты желімді төсемені немесе кабельдік тұтастырғыштарды пайдалану міндетті түрде ұсынылады.

Ⓔ Ez a termék egy LED-es hátsó lámpa, amely általános kiegészítő hátsó lámpákkal rendelkező Ford Fiesta MK7 gépjárművekben való használatra készült. Más területen való felhasználás nem engedélyezett. A karbantatással vagy a műszaki problémákkal kapcsolatos kérdésekkel forduljon az OSRAM ügyfélszolgálatához a +49 89/6213-3322 telefonszámon vagy az [automotive-service@osram.com](mailto:automotive-service@osram.com) e-mail-címen (Német és angol nyelvű telefonos ügyfélszolgálat).

\*Termékcserre csak nem üzleti célú felhasználás esetén lehetséges.

\*\*Húzza le kézzel a műanyag szárnyas csavart.

\*\*\*Figyelem! Az ellenállás felhevül a hátsó lámpa üzemelése közben. Fém felületre kell rögzíteni. A vezetés közben jelentkező zaj és zörgés elkerülése érdekében erősen ajánlott a kétoldali ragasztópárna vagy a kábelcsatlakozás használatát az ellenállás rögzítéséhez.

Ⓔ Ten produkt to światło tylne LED do stosowania w samochodach Ford Fiesta MK7 ze standardowymi dodatkowymi światłami tylnymi. Inne zastosowania są niedozwolone. W razie pytań dotyczących konserwacji lub problemów technicznych należy skontaktować się z działem obsługi klienta firmy OSRAM: tel. +49 89/6213-3322, adres e-mail [automotive-service@osram.com](mailto:automotive-service@osram.com) (Telefoniczna obsługa klienta w języku niemieckim i angielskim).

\*Wymiana produktu w razie jego wady przy niekomercyjnym użytkowaniu.

\*\*Wymij ręką plastikową śrubę motylkową.

\*\*\*Ostrzeżenie! Przy zapalonym świetle rezystor będzie gorący. Należy go zamocować na powierzchni metalowej. Zaleca się przymocowanie rezystora uchwytem obustronnym lub zapinając do kabli, aby zapobiec hałasowi i stukaniu podczas jazdy.

Ⓜ Výrobek je koncové LED svetlo na použitie na vozidlách Ford Fiesta MK7 s bežnými pomocnými koncovými svetlami. S otázkami týkajúcimi sa údržby alebo technických problémov sa obráťte na zákaznický servis spoločnosti OSRAM na čísle

+49 89/6213-3322 alebo na e-mailovej adrese [automotive-service@osram.com](mailto:automotive-service@osram.com) (Telefonická podpora pre zákazníkov v nemčom a anglickom jazyku).

\*Náhrada produktov za vadné produkty pre nekomerčné použitie.

\*\*Plastovú krídlovú skrutku potiahnite rukou nadol.

\*\*\*Varovanie! Rezistor sa počas prevádzky koncového svetla zahrieva. Musí byť upevnený na kovovom povrchu. Dôrazne sa odporúča použiť obojstrannú lepiacu podložku alebo stahovacie pásky na upevnenie rezistora, aby sa predišlo hluku a hrkaniu počas jazdy.

Ⓜ Izdelek je zadnja luč LED za vozila Ford Fiesta MK7 z običajnimi dodatnimi zadnjimi lučmi. Druga področja uporabe niso dovoljena. V primeru vprašanj v zvezi z vzdrževanjem ali tehničnimi težavami se obrnite na službo za pomoč strankam OSRAM na telefonski številki +49 89 6213 3322 ali prek e-poštnega naslova [automotive-service@osram.com](mailto:automotive-service@osram.com) (Telefonska servisna služba v nemščini in angleščini).

\*Nadomestni izdelek nekomercialne namene zaradi napak.

\*\*Odvijte plastično krilno matico z roko.

\*\*\*Pozor! Upor se med delovanjem zadnje luči segreje. Namestiti ga je treba na kovinsko površino. Priporočamo, da za pritrditev upora uporabite dvostransko lepljivo ploščico ali kabelske vezice, da preprečite hrup in rožljanje med vožnjo.

Ⓔ Ürün, yardımcı stop lambalı Ford Fiesta MK7 araçlarında kullanılmak üzere tasarlanan bir LED stop lambasıdır. Diğer uygulama alanlarına izin verilmez. Bakım veya teknik sorunlar ile ilgili sorularınız için +49 89/6213-3322 numaralı telefondan veya [automotive-service@osram.com](mailto:automotive-service@osram.com) adresinden OSRAM müşteri hizmetlerine ulaşabilirsiniz (Telefondan Almanca ve İngilizce müşteri hizmetleri).

\*Ticari amaçlı olmayan kullanımda meydana gelen ürün hatası için ürün yedeği.

\*\*Plastik kelebek vidayı alet kullanmadan aşağı çekin.

\*\*\*Dikkat! Stop lambası çalışırken Rezistans ısınır. Metal bir yüzeye monte edilmelidir. Sürüş esnasında gürültü ve tıkırtı sesinin oluşmasını önlemek için rezistans sabitlerken çift taraflı yapışkan sünger veya kablo bağı kullanılması önemle tavsiye edilir.

Ⓜ Ovaj proizvod je LED svjetiljka za stražnje svetlo vozila Ford Fiesta MK7 s regularnim pomoćnim stražnjim svjetlima. Druga područja primjene nisu dopuštena. Pitanja o održavanju ili tehničkim problemima postaviti možete korisničkoj službi tvrtke OSRAM na broj +49 89/6213-3322 ili adresu e-pošte [automotive-service@osram.com](mailto:automotive-service@osram.com) (Telefonska Služba za korisnike na engleskom i njemačkom jeziku).

\*Zamjena proizvoda za nekomercijalnu uporabu zbog nedostataka.

\*\*Povucite rukom plastični vijak s krilcima.

\*\*\*Opres! Otpornik se zagrijava kad stražnje svetlo radi. Treba se montirati na metalnoj površini. Preporučuje se upotreba dvostrane ljepljive podloge ili kabelskih spojnica za pričvršćivanje otpornika kako bi se spriječila buka i lupanje tijekom vožnje.

Ⓞ Produsul este o lampă spate cu LED-uri destinată utilizării în autovehicule Ford Fiesta MK7 cu lămpi spate auxiliare obișnuite. Alte utilizări nu sunt permise. Pentru întrebări cu privire la întreținere sau la aspecte tehnice, contactați serviciul OSRAM de relații cu clienții la +49 89/6213-3322 or automotive-service@osram.com (Serviciu de relații cu clienții în limbile germană și engleză).

\*Înlocuirea produsului pentru defecte ale acestuia, în uzul non-comercial.

\*\*Scoateți șurubul de plastic cu mâna liberă.

\*\*\*Precauție! Rezistorul se va încălzi când lampa este în stare de funcționare. Trebuie montată pe o suprafață metalică. Este ferm recomandat să folosiți placa adevzivă cu două fețe sau legături de cablu pentru a fixa rezistorul astfel încât să evitați zgometul și troncănitul în timp ce conduceți.

Ⓞ Този продукт представлява светодиодни задни светлини, предназначени за употреба в автомобили Ford Fiesta MK7 с обикновени допълнителни задни светлини. Други сфери на приложение не са позволени. Ако имате въпроси относно поддръжката или технически проблеми, се свържете с отдела за обслужване на клиенти на OSRAM на телефон +49 89/6213-3322 или на имейл адрес automotive-service@osram.com (Телефон за обслужване на клиенти на немски и английски език).

\*Замяна продукта за дефекти при непрофесионална употреба.

\*\*Издърпайте с ръка пластмасовия винт с крилчата глава.

\*\*\*Внимание! Съпротивлението ще се нагорещи, когато задните светлини работят. То трябва да бъде монтирано върху метална повърхност. Силно препоръчително е да използвате двойнозалепащата подложка или кабелни превръзки за фиксиране на съпротивлението, за да избегнете шум и трекане по време на шофиране.

Ⓞ Toode on tavaliste lisatagatuledega Ford Fiesta MK7 sõidukites kasutamiseks mõeldud LED-tagatuli. Muud kasutusvaldkonnad pole lubatud. Hoolduse või tehniliste probleemide korral võtke ühendust OSRAM-i klienditeenindusega (telefon +49 89/6213-3322 või e-post automotive-service@osram.com (Klienditoe telefonil teenindatakse saksa ja inglise keeles).

\*Toote asendamise tooterikke korral mitte ärilises kasutuses.

\*\*Tõmmake palja käega plastist tiibkruvi alla.

\*\*\*Ettevaatus! Takisti soojeneb, kui tagatuli töötab. See tuleb paigaldada metallpinnale. Äärmiselt soovitatav on kasutada takisti fikseerimiseks kahepoolset liimipatja või kaabliklenniteid, et vältida sõitmise ajal müra ja täraint.

Ⓞ Šis gamins yra galinis LED žibintas, skirtas „Ford Fiesta MK7“ automobiliams su įprastiniais pagalbiniais galiniais žibintais. Kiti panaudojimo būdai yra draudžiami. Jei turite klausimų apie priežiūrą ar technines problemas, kreipkitės į OSRAM klientų aptarnavimo centrą numeriu +49 89/6213-3322 arba automotive-service@osram.com (Klientų aptarnavimas telefonu anglų ir vokiečių kalbomis).

\*Gaminio keitimas esant gaminio defektams, kai jis naudojamas ne komerciniais tikslais.

\*\*Ranka prastumkite plastikinį varžtą su sparneliais žemyn.

\*\*\*Atsargiai! Rezistorius galiniam žibintui veikiant įkaista. Jį būtina montuoti ant metalinio paviršiaus. Primygtinai rekomenduojama naudoti dvipusį lipnią juostą ar laidų veržtukus ir pritvirtinti rezistorių, kad važiuojant nebūtų keliamas triukšmas ir barškėjimo garsas.

Ⓞ Produktis ir LED aizmugurėjais lukturis izmantošanai Ford Fiesta MK7 automašinās ar regulāriem papildu aizmugurējiem lukturiem. Citi izmantošanas veidi nav pieļaujami. Ar jautājumiem par remontdarbiem vai tehniskām problēmām vēršties pie OSRAM klientu servisa, zvanot +49 89/6213-3322 vai automotive-service@osram.com (Klientu apkalpošana pa tālruni vācu un angļu valodās).

\*Produkta aizstāšana gadījumos, ja tam ir kāds defekts, un ja produkts netiek izmantots profesionālos nolūkos.

\*\*Ar kāliam rokām noņemiet plastmasas spārnu skrūvi.

\*\*\*Bīstami! Aizmugurējo lukturu darbības laikā rezistors uzkarst. Tas jāuzstāda uz metāla virsmas. Ieteicams izmantot abpusēji līmējošu paliktni vai kabeļu saites, lai nostiprinātu rezistoru un novērstu trokšņus un kratīšanas braukšanas laikā.

Ⓞ Proizvod je zadnje LED svetlo koje se koristi u vozilima Ford Fiesta MK7 sa običnim pomoćnim zadnjim svetlima. Druge oblasti primene nisu dozvoljene. Za sva pitanja koja se tiču održavanja ili tehničkih problema, kontaktirajte OSRAM korisničku podršku na +49 89/6213-3322 ili automotive-service@osram.com (Telefonska Služba za korisnike na engleskom i nemačkom jeziku).

\*Zamena proizvoda za nekomercijalnu upotrebu usled nedostatata.

\*\*Rukom izvucite zavrtani plastičnog krila.

\*\*\*Opres! Otpornik će se zagrejati dok zadnje svetlo radi. On se mora montirati na metalnu površinu. Strogo se preporučuje korišćenje dvostrane lepjljive podloge ili kablovskih vezica za učvršćivanje otpornika kako ne bi došlo do ometajućih zvukova tokom vožnje.

Ⓞ Цей задній світлодіодний ліхтар призначено для використання в автомобілях Ford Fiesta MK7 зі звичайними додатковими задніми ліхтарями. Використовувати його з іншою метою заборонено. З питань щодо обслуговування або вирішення технічних проблем звертайтеся до служби підтримки OSRAM, зателефонувавши за номером +49 89/6213-3322 або написавши на адресу електронної пошти automotive-service@osram.com (Телефонна служба роботи з клієнтами німецькою і англійською мовами).

\*Замінавибору у зв'язку з виявленням браку при некомерційному використанні.

\*\*Рукою вийміть пластиковий гвинт-баранець.

\*\*\*Увага! Коли ліхтар увімкнено, резистор нагрівається. Його потрібно кріпити на металеву поверхню. Щоб резистор міцно тримався й не створював шуму під час руху автомобіля, рекомендуємо прикріпити його за допомогою двосторонньої клейкої стрічки або мотузок.



Ⓜ 本产品是LED尾灯，用于配有常规辅助尾灯的福特嘉年华MK7轿车。不能用于其他领域。如有维护或技术方面的问题，请拨打OSRAM客户服务热线+49 89/6213-3322或发送电子邮件至automotive-service@osram.com（德语和英语客服电话）。

\*因产品故障而提供的替代品不适用于商用车款。

\*\*徒手拉下塑料翼螺丝。

\*\*\*小心！尾灯开着时，电阻器会发热。它必须安装在金属表面上。强烈建议使用双面胶垫或电缆扎带固定电阻器，防止驾驶时产生噪音和格啞声。

Ⓜ 本產品為一款 LED 尾燈，適用於配備一般輔助尾燈的 Ford Fiesta MK7 車款。本產品不允許用於其他用途。如有維護或技術方面的問題，請聯絡 OSRAM 客服部門，電話為 +49 89/6213-3322 或寄送電子郵件至 automotive-service@osram.com（德語和英語客戶專線）。

\*因產品故障而使用之替代品不得用於商業用途。

\*\*徒手卸下塑膠翼形螺絲。

\*\*\*注意！尾燈開著時電阻器會發熱。電阻器必須安裝在金屬表面上。極力建議您使用雙面膠帶或束線帶將電阻器固定，以避免車輛行進時的噪音。

Ⓜ 이 제품은 포드 피에스타 MK7 차량의 보조 미등으로 제작된 LED 미등입니다. 기타 적용 영역은 허용되지 않습니다. 유지관리 및 기술 문제에 관한 질문은 +49 89/6213-3322

또는 automotive-service@osram.com으로 OSRAM 고객 서비스 센터에 문의하십시오 (고객상담 전화 (영어 및 독일어 지원)).

\*비영리 목적으로 사용되는 제품에서 하자가 발견되면 교환해 드립니다.

\*\*플라스틱 Wing 스크류를 손으로 당겨서 아래쪽으로 내립니다.

\*\*\*주의! 미등이 작동 중일 때는 레지스터에서 열이 발생합니다. 금속 표면에 설치해야 합니다. 주행 중 분리음이나 소음을 방지하기 위해 양면 접착 패드나 연결 케이블로 레지스터를 단단히 고정할 것을 강력히 권장합니다.

Ⓜ ผลิตภัณฑ์นี้เป็นไฟท้ายแบบ LED สำหรับใช้ในรถ Ford Fiesta MK7 ที่มีไฟท้ายเสริมแบบปกติ. ห้ามนำไปใช้ในพื้นที่อื่นๆ. หากมีข้อสงสัยเกี่ยวกับการบำรุงรักษาหรือปัญหาทางเทคนิค กรุณาติดต่อฝ่ายบริการลูกค้าของ OSRAM ที่หมายเลข +49 89/6213-3322 หรือ automotive-service@osram.com (ฝ่ายบริการลูกค้าทางโทรศัพท์ให้บริการในภาษาอังกฤษ).

\*การเปลี่ยนแทนที่ผลิตภัณฑ์สำหรับผลิตภัณฑ์ที่มีความผิดปกติที่ไม่ได้ใช้เชิงพาณิชย์.

\*\*ตั้งสกรูหางปลาพลาสติกลงมาด้วยมือเปล่า.

\*\*\*ขอควรระวัง! ตัวต้านทานจะร้อนขึ้นเมื่อไฟท้ายทำงาน ต้องติดตั้งบนพื้นผิวโลหะ ขอแนะนำให้ใช้แผ่นกาวสองหน้าหรือสายรัดสายไฟในการยึดตัวต้านทานเพื่อป้องกันไม่ให้เกิดเสียงดังรบกวนขณะขับรถ.

[www.osram.com/am-guarantee](http://www.osram.com/am-guarantee)

IPX9K



OSRAM Prosperity Co. Ltd  
Room 4007-4009 Office Tower  
Convention Plaza, 1 Harbour Road  
Wanchai, Hong Kong  
[www.osram.com](http://www.osram.com)

ECE R6  
ECE R7  
ECE R23  
ECE R10  
ECE R48

C10449058  
G15069447  
22.08.19

OSRAM GmbH  
Nonnendammallee 44  
13629 Berlin  
Germany  
[www.osram.com](http://www.osram.com)