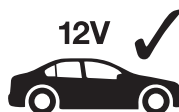


# TYREinflate 450

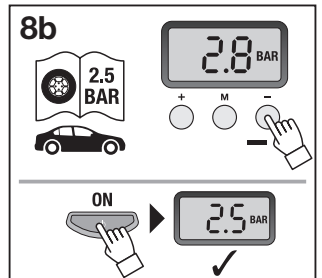
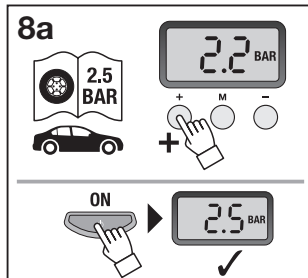
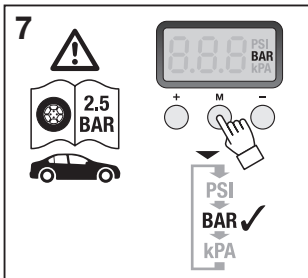
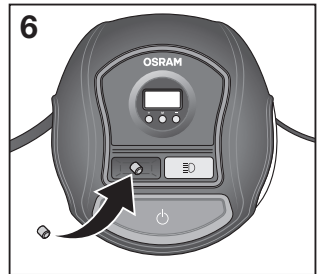
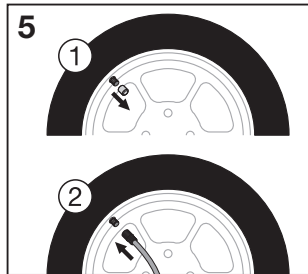
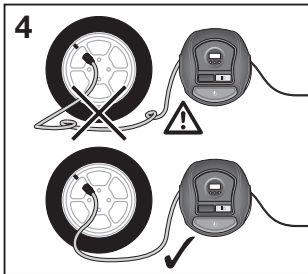
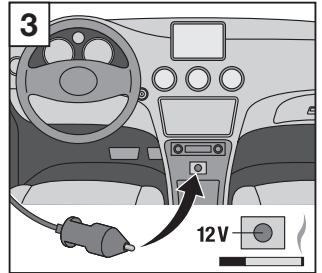
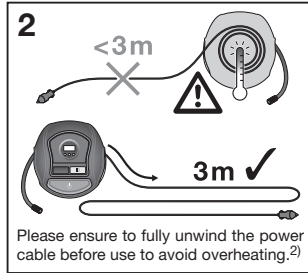
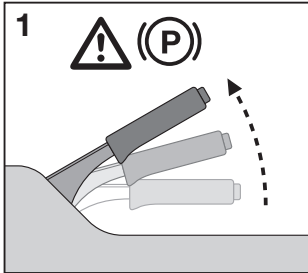
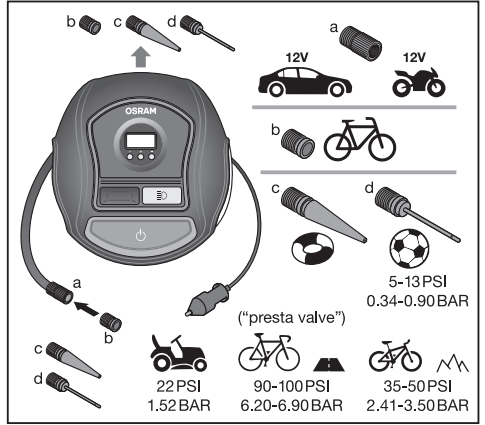
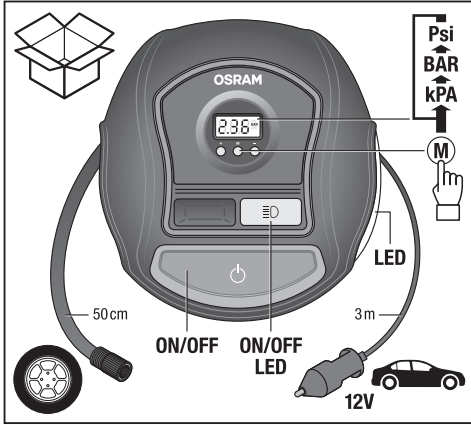
Digital Tyre Inflator with Auto-Stop and LED light<sup>1)</sup>

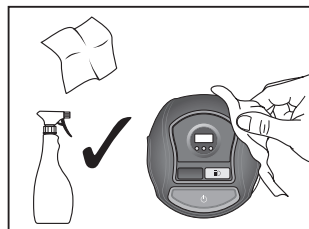
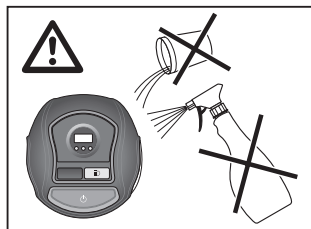
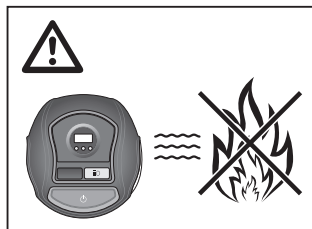
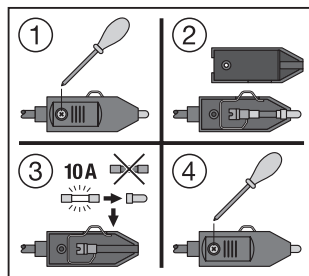
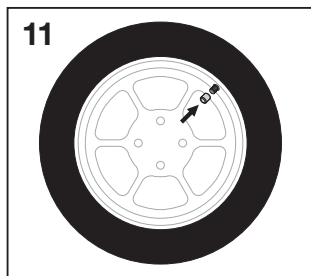
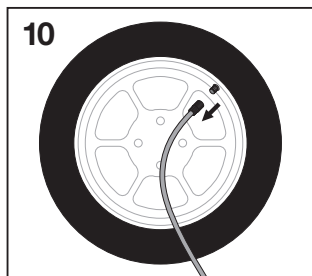
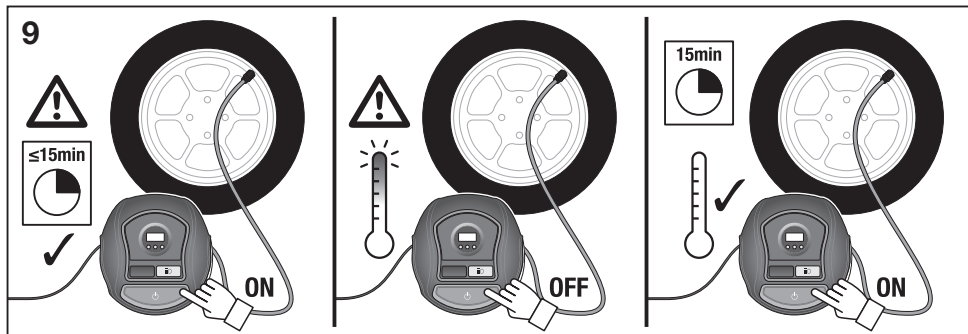


<b>W</b>	120
<b>A</b>	10
<b>ta</b>	-20°C...+60°C
<b>PSI Range</b>	0-100
<b>BAR Range</b>	0-6.9

# OSRAM

TYREinflate OTI 450 | Digital Tyre Inflator with Auto-Stop and LED light





**(GB)** The gauge on this compressor is for guidance only. Check pressure with a known accurate gauge. The compressor can be used without the engine running but this will drain the power from the battery. For questions regarding maintenance or technical problems, please contact OSRAM customer service via automotive-service@osram.com. 1) Digital Tyre Inflator with Auto-Stop and LED light; 2) Please ensure to fully unwind the power cable before use to avoid overheating.

**(D)** Das Manometer dieser Pumpe dient nur zur Orientierung. Den Druck mit einem als akkurat bekannten Manometer messen. Der Druckluftkompressor kann bei ausgeschaltetem Motor verwendet werden, was jedoch zu einem Akkuverbrauch führt. Wenden Sie sich bei Fragen zur Wartung oder bei technischen Problemen bitte an den OSRAM Kundendienst, den Sie unter automotive-service@osram.com erreichen. 1) Digitaler Druckluftkompressor mit automatischer Abschaltvorrichtung und LED-Leuchte; 2) Bitte das Stromversorgungskabel ganz abrollen, um Überhitzung zu vermeiden.

**(F)** La jauge de ce gonfleur est purement indicative. Vérifiez la pression à l'aide d'un manomètre étalonné. Le compresseur peut être utilisé sans mettre le moteur en marche, mais cela risque de décharger la batterie. Pour toute question relative à l'entretien du produit ou tout problème technique, veuillez contacter le service clients OSRAM en écrivant à automotive-service@osram.com. 1) Gonfleur de pneu numérique avec arrêt automatique et témoin à LED; 2) Pour éviter une surchauffe, veillez à complètement dérouler le câble d'alimentation.

**(I)** Il manometro presente su questo dispositivo di gonfiaggio ha scopo indicativo. Controllare la pressione con un manometro di cui si conosca la precisione. Il compressore può essere utilizzato senza che il motore sia in funzione ma questo scaricherà la batteria. Per domande sulla manutenzione o problemi tecnici contattare il servizio clienti OSRAM all'indirizzo automotive-service@osram.com. 1) Dispositivo digitale di gonfiaggio per pneumatici con Auto-Stop e luce LED; 2) Accertarsi di srotolare del tutto il cavo di alimentazione prima di utilizzarlo, per evitare che si surriscaldi.

**(E)** El medidor de este inflador solo ofrece valores orientativos. Compruebe la presión con un medidor de confianza que ofrezca valores precisos. El compresor puede utilizarse sin que el motor esté en marcha, pero este consume la carga de la batería. Si tuviera algún problema técnico o alguna consulta sobre el mantenimiento póngase en contacto con el servicio de atención al cliente OSRAM a través de automotive-service@osram.com. 1) Inflador de neumáticos digital con detección automática y luz LED; 2) Desenrolle completamente el cable de alimentación antes de usarlo para evitar el sobrecalentamiento.

**(P)** O manómetro deste compressor destina-se apenas a orientação. Verifique a pressão com um manómetro comprovadamente preciso. O compressor pode ser usado sem funcionar o motor, mas isso consumirá a energia da bateria. Em caso de questões relacionadas com a manutenção ou problemas técnicos, entre em contacto com a assistência técnica OSRAM, automotive-service@osram.com. 1) Inflador digital de pneus com parada automática e luz LED; 2) Certifique-se de que desenrola totalmente o cabo de alimentação antes de utilizar para evitar o sobreaquecimento.

**(GR)** Ο μετρητής του συμπεστή αέρα έχει καθαρά ενδεικτικό χαρακτήρα. Ελέγξτε την πίεση με ένα μανόμετρο που γνωρίζετε ότι είναι ακριβές. Ο συμπιεστής μπορεί να χρησιμοποιηθεί χωρίς να είναι σε λειτουργία ο κινητήρας, αλλά αυτό θα εξαντλήσει την ισχύ από την μπαταρία. Για ερωτήσεις σχετικά με τη συντήρηση και για τεχνικά προβλήματα, επικοινωνήστε με την εξυπηρέτηση πελατών της OSRAM στη διεύθυνση automotive-services@osram.com. 1) Ψηφιακή πρόμπα ελαστικών με αυτόματη διακοπή και φως LED. 2) Βεβαιωθείτε ότι έχετε ξετυλίξει πλήρως το καλώδιο ρεύματος πριν από τη χρήση για να αποφεύγετε τον κίνδυνο υπερθέρμανσης.

**(NL)** De meter op deze compressor is slechts ter referentie. Controleer de spanning met een nauwkeurige meter. De compressor kan worden gebruikt zonder dat de motor draait, maar hierdoor wordt de stroom van de accu ontladen. Voor vragen over onderhoud of technische problemen kunt u contact opnemen met de klantenservice van OSRAM via automotive-service@osram.com. 1) Digitale bandenpomp met automatisch stopfunctie en ledlicht; 2) Zorg ervoor dat u de voedingskabel voor gebruik volledig afwikkelt om oververhitting te voorkomen.

Ⓔ) Mätaren på kompressorn är endast avsedd för vägledning. Kontrollera trycket med en korrekt fungerande mätare från en erkänd tillverkare. Kompressorn kan användas utan att motorn är igång, men detta gör att batteriet laddas ur. Om du har frågor om underhåll eller tekniska problem kontakta ör OSRAM:s kundtjänst via [automotive-service@osram.com](mailto:automotive-service@osram.com). 1) Digital kompressor med automatisk stopp och LED-lampa; 2) Säkerställ att strömkabeln är helt uttrulad före användning så att överhettning undviks.

Ⓕ) Tämän täyttötilanteen mittari on ainoastaan ohjeellinen. Tarkista paine aina tarkaksi tiedetyllä mittarilla. Kompressorissa voi käyttää moottori sammutettuna, mutta tämä kuluuttaa akun virtaa. Kunnossapitoa tai teknisiä ongelmia koskevat kysymykset voi osoittaa OSRAM-asiakaspalveluun osoitteeseen [automotive-service@osram.com](mailto:automotive-service@osram.com). 1) Digitaalinen renkaantäyttölaitte, jossa automaattinen pysäytys ja LED-valo; 2) Aava virtajohtovyöhytti kokonaan ennen käyttööä, jotta se ei ylikuumentu.

Ⓖ) Mälaren på denne inflatoren er kun for veiledning. Kontroller trykket med en kjent nøyaktig måler. Kompressoren kan brukes uten at motoren er i gang, men dette vil tomme batteriet. Hvis du har spørsmål angående vedlikehold eller tekniske problemer, kan du kontakte OSRAMs kundeservice på [automotive-service@osram.com](mailto:automotive-service@osram.com). 1) Digital dekkpumpe med automatisk stopp og LED-lys 2) Sikre at du vikler ut strømkabelen helt for bruk for å unngå overoppheting.

Ⓖ) Mälären på denne pumpe er kun til vägledning. Kontroller trykket med en kendt nøyaktig måler. Kompressoren kan brukes, uden at motoren kører, men dette aflader batteriet. Hvis du har spørsmål vedrørende vedlikeholdelse eller tekniske problemer, bedes du kontakte OSRAM-kundeservice via [automotive-service@osram.com](mailto:automotive-service@osram.com). 1) Digital dækkpumpe med autostop og LED-lampe; 2) Sørg for, at strømkablet er helt udruledt for brug, for at undgå overophedning.

Ⓖ) Měřič na hustilce je pouze orientační. Tlak kontrolujte pomocí známého přesného manometru. Kompresor lze použiť bez běžícího motoru, ale vybijí se tak baterie. Na dotazy ohledně údržby a technických problémů vám odpoví zákaznická linka OSRAM na e-mailu [automotive-service@osram.com](mailto:automotive-service@osram.com). 1) Digitální hustilka s automatickým zastavením a LED světlem; 2) Před použitím zkontrolujte, že je napojení kabelu plně rozvinuté, aby nedošlo k jeho přehřívání.

Ⓖ) манометр на компрессоре используется только для ориентации. Проверять давление с помощью известного точного манометра. Компрессор можно использовать, когда двигатель не работает, но при этом будет разряжаться аккумулятор. По вопросам касательно обслуживания или для решения технических проблем свяжитесь со службой по работе с клиентами OSRAM по адресу: а/п. почты [automotive-service@osram.com](mailto:automotive-service@osram.com). 1) Компрессор для накачки шин с цифровым манометром, функцией автоматической остановки и светодиодным фонарем; 2) Для предотвращения перегрева обязательно полностью размотайте кабель питания перед использованием.

Ⓖ) Бул компресордагы датчик тек көмөшкү курал кызметин аткарады. Белгилі дел өлшейтін датчик. Компрессорды модульді іске кошой пайдалануға болмады, бірақ бул батарея куатынын төмендеуіне өкеледі. Техникалық қызмет керсету немесе техникалық ақаулытар жөндеуді сұрақтаңыздар бар болса, OSRAM компаниясының тұтынушылар қолдау қызметі кызметіне [automotive-service@osram.com](mailto:automotive-service@osram.com) мекенжайы бойынша хабарласыңыз. 1) Автоматты түрде тоқтау функциясы және жарық диодты шамы бар шиналарды үрлеуге арналған қандық сорғы; 2) Жынып кетудің алдын алу үшін пайдаланар алдында қуат кабелін толығымен тарқатыңыз.

Ⓖ) Az autópumpán található műszer kizárólag útmutatásra szolgál. Ellenőrizze a nyomást egy ismert, pontos nyomásmérő segítségével. A kompresszor akkor is használható, ha a motor nem jár, ekkor azonban az energiaellátás az akkumulátorról történik. A karbantartással vagy a műszaki problémákkal kapcsolatos kérdéseket forduljon az OSRAM ügyfélszolgálatához az [automotive-service@osram.com](mailto:automotive-service@osram.com) e-mail-címen. 1) Digitális gumibontócsapza Auto-Stop funkcióval és LED-es világítással; 2) Használat előtt teljesen csévélje le a tápkábelt a túlmelegedés megelőzése érdekében.

Ⓖ) Wskaźnik tego kompresora służy wyłącznie do celów orientacyjnych. Sprawdz ciśnienie za pomocą dokładnego manometru. Kompresora można używać przy wyłączonym silniku samochodu, ale spowoduje to obciążenie akumulatora. W razie pytań dotyczących konserwacji lub problemów technicznych należy skontaktować się z działem obsługi klienta firmy OSRAM pod adresem e-mail [automotive-service@osram.com](mailto:automotive-service@osram.com). 1) Cyfrowy kompresor do pompowania opon z automatycznym zatrzymaniem i światłem LED; 2) Przed użyciem należy w pełni odwinąć przewód zasilający, aby uniknąć przegrzania.

Ⓖ) Tlakomer tejto hustilky slúži len na informatívne účely. Tlak kontrolujte pomocou známeho a presného tlakomera. Kompresor možno používať bez bežiacieho motoru, bude však dochádzať k vybitiu energie z batérie. S otázkami týkajúcimi sa údržby alebo technických problémov sa obráťte na zákaznícky servis spoločnosti OSRAM na e-mailovej adrese [automotive-service@osram.com](mailto:automotive-service@osram.com). 1) Digitálna hustilka pneumatík s automatickým zastavením a LED kontrolkou; 2) Pred použitím naplno odvinúť napájací kábel, čím predídete prehrievaniu.

Ⓖ) Manometer na tej napravi za naphlovanje je namenjen zgolj kot pomoč. Tlak preverite z manometrom, za katerega veste, da je natančen. Kompresor se lahko uporablja, tudi ko je motor izklopljen, vendar se pri tem prazni baterija naprave. Če imate vprašanja o vzdrževanju ali če imate tehnične težave, pišite oddelku za podporo uporabnikom družbe OSRAM na e-pošto [naslov.automotive-service@osram.com](mailto:naslov.automotive-service@osram.com). 1) Digitalna naprava za polnjenje zračnic s funkcijo samodejne ustavitve polnjenja in LED lučko; 2) Pred uporabo povsem odvijte napajalni kabel, da se izognete pregrevanju.

Ⓖ) Bu Şişiricinin üzerindeki gösterge sadece bilgi amaçlıdır. Basıncı, doğruluğundan emin olduğunuz bir cihaz ile ölçün. Kompresör motor çalışmadan kullanılabilir ama aküden güç harcar. Bakım veya teknik sorunlar ile ilgili sorularınız için [automotive-service@osram.com](mailto:automotive-service@osram.com) adresinden OSRAM müşteri hizmetlerine ulaşabilirsiniz. 1) Otomatik Durdurma özelliği ve LED ışıklı Dijital Lastik Pompası; 2) Aşırı ısınmayı önlemek için Lütfen kullanımdan önce kabloyu tamamen açtığınızdan emin olun.

Ⓖ) Mjerač na ovoj pumpi daje približne vrijednosti. Tlak provjerite preciznim mjerjačem. Kompresor se može koristiti i kada motor nije pokrenut, no to će dovesti do pražnjenja akumulatora. Pitanja o održavanju ili tehničkim problemima postaviti možete korisničkoj službi tvrtke OSRAM na adresu e-pošte [automotive-service@osram.com](mailto:automotive-service@osram.com). 1) Digitalna pumpa za gume s automatskim zaustavljanjem i LED žaruljicom; 2) Prije korištenja potrebno je u potpunosti odmotati naponski kabel kako bi se izbjeglo pregrijavanje.

Ⓖ) Manometrul de pe acest dispozitiv de umflare are doar rol orientativ. Verificați presiunea cu un manometru a cărui precizie este cunoscută. Compresorul poate fi folosit fără ca motorul să funcționeze dar acest lucru va scurge puterea din baterie. Pentru întrebări cu privire la întreținere sau la probleme tehnice, contactați serviciul OSRAM de relații cu clienții la [automotive-service@osram.com](mailto:automotive-service@osram.com). 1) Inflator digital pentru pneuri cu oprire automată și iluminare LED; 2) Pentru a evita supraîncălzirea, asigurați-vă că desfășurați complet cablul de alimentare înainte de utilizare.

Ⓖ) Манометрът на това устройство е само за ориентирание. Проверявай те налягането с доказано точен манометър. Компресорът може да се използва при изключен двигател, но това ще изтощи зарядя на акумулатора. Ако имате въпроси относно поддръжката или технически проблеми, се свържете с отдела за обслужване на клиентите на OSRAM на имейл адрес [automotive-service@osram.com](mailto:automotive-service@osram.com). 1) Цифрова помпа за гуми с автоматично спиране и LED лампа; 2) Моля, погрижете се да размотаете напълно захранващия кабел преди употреба, за да избегнете прегряване.

Ⓖ) Selle pumba oleiv rõhümõõde pole täpismõõtevahend. Kontrollige rõhku täpse manomeetriga. Kompresorist saab kasutada ilma mootoriga, kuid see ühendab aku. Hoolduse või tehniliste probleemide korral võtke ühendust OSRAMi klienditeenindusega (e-post: [automotive-service@osram.com](mailto:automotive-service@osram.com)). 1) Digitaalne rehvipump automaatses käiguga ja LED-valgustusega; 2) Ülekuumenemise vältimiseks veenduge enne kasutamist, et toltekabelet oleks täielikult lahti keritud.

Ⓖ) Što pripitkilo matuoklis yra ti orientacinis. Patikrinkite slėgi žinomą tikslu matuokliu. Kompresorius gali būti naudojamas ir varikuli nedarbinant, bet taip bus išseikvota akumulatoriaus energija. Jei turite klausimų apie priežiūrą ar technines problemas, kreipkitės į OSRAM klientų aptarnavimo centrą [automotive-service@osram.com](mailto:automotive-service@osram.com). 1) Skaitmeninis padangų pompa su „Auto-Stop“ ir LED šviesa; 2) Siekdami išvengti perkaitimo, prieš naudojimą įsitikinkite, kad matinimo kabelis yra visiškai išvyniotas.

Ⓖ) Pumpės našas lėrisces mērinstrumentam ir lėiteicoša loma. Pārbaudiet spiediena tikai ar zināmu, precīzu mērinstrumentu. Kompresoru var lietot, nedarbinot dzinēju, taču tas izlādēs akumulatoru. Ar jautājumam par remonta darbiem vai tehniskām problēmām vērsties pie OSRAM klientu servisa, izmantojot e-pastu adresi [automotive-service@osram.com](mailto:automotive-service@osram.com). 1) Digitālā riepu pumpēšanas lērice ar automātiskio apstāšanās un LED gaismu; 2) Pirms lietošanas pārlicinieties, ka strāvas kabelis ir pilnībā attīsts, lai izvairītos no pārkaršanas.

Ⓖ) Merni instrument na ovoj pumpi služi samo kao vodič. Pritisak provjerite preciznim mernim instrumentom. Kompresor se može koristiti bez pokrenutog motora, ali će se na taj način trošiti energija iz baterije. Za sva pitanja koja se tiču održavanja ili tehničkih problema, kontaktirajte OSRAM korisničku podršku na [automotive-service@osram.com](mailto:automotive-service@osram.com). 1) Digitalna pumpa za pneumatike sa automatskim zaustavljanjem i LED lampicom; 2) Vodite računa da potpuno odmotate kabel napajanja pre upotrebe kako biste izbegli pregrevanje.

Ⓖ) Використовуйте манометр на цьому компресорі лише для довідки. Щоб отримати точне значення тиску, використовуйте перевірний манометр. Компресор можна використовувати, якщо двигун не працює, одна це призведе до розряджання акумулатора. Компресор можна використовувати, якщо двигун не працює, одна це призведе до розряджання акумулатора. З питань щодо обслуговування або віршення технічних проблем звертайтеся до служби підтримки OSRAM на адресу електронної пошти [automotive-service@osram.com](mailto:automotive-service@osram.com). 1) Цифровий насос для накачування шин із функцією автоматичної зупинки і світлодіодним підсвічуванням; 2) Перш ніж використовувати, повністю розкрутіть кабель живлення, щоб уникнути перегрівання.

[www.osram.com/am-guarantee](http://www.osram.com/am-guarantee)



C10449057  
G15084158  
29.06.20

OSRAM GmbH  
Nonnendammallee 44  
13629 Berlin  
Germany  
[www.osram.com](http://www.osram.com)